

# 嵩明县自然资源局建设工程规划许可证批前公示

## 新型城镇化智慧停车场及新能源充电桩（桩）一体化建设项目（地块三）

### 总平面图



图例： 新建建筑 绿化 用地红线

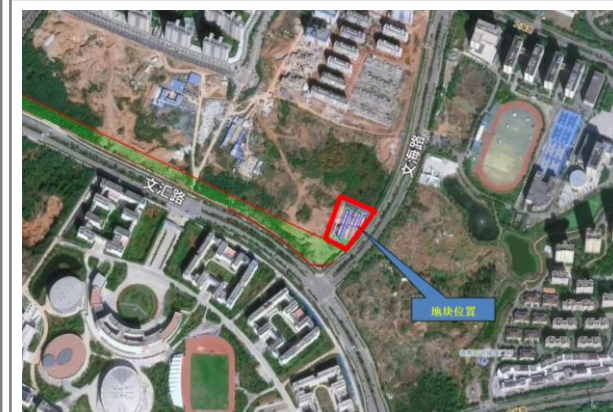
### 主要规划申报指标：

净用地面积：5122.83 m<sup>2</sup>，地上建筑面积：397.32 m<sup>2</sup>，地上计容建筑面积：397.32 m<sup>2</sup>  
地下建筑面积：0 m<sup>2</sup>，容积率：0.08，绿地率：15.18%，建筑密度：3.88% 建筑高度：10.05 米，机动车车位：130 个，非机动车位：0 个。

### 项目简介：

项目位于嵩明职教新城大学城片区，文海路西侧，地块拟建设机动车停车场及配套服务用房。机动车停车场建设130个机动车停车位，其中20个640KW重卡液冷停车位，33个120KW快充停车位，77个普通停车位；配套服务用房层数2层，主要为停车车主及管理场地服务，建筑面积397.32平方米。

### 区位图：



### 现状图



### 效果图



项目性质：1208-交通场站用地

申报单位：云南兰茂康养产业发展有限公司

公示地点：[www.kmsm.gov.cn](http://www.kmsm.gov.cn)（嵩明县人民政府网站）、嵩明职教新城管理委员会公示栏、项目现场。

备注：本公示详细内容可向嵩明县自然资源局查询。对本公示有异议，请在公示期内以书面的形式将意见和建议反馈至嵩明县自然资源局，联系电话0871-67975129。

申报类别：建设工程规划许可证

公示时间：2026年6月18日至2026年6月29日