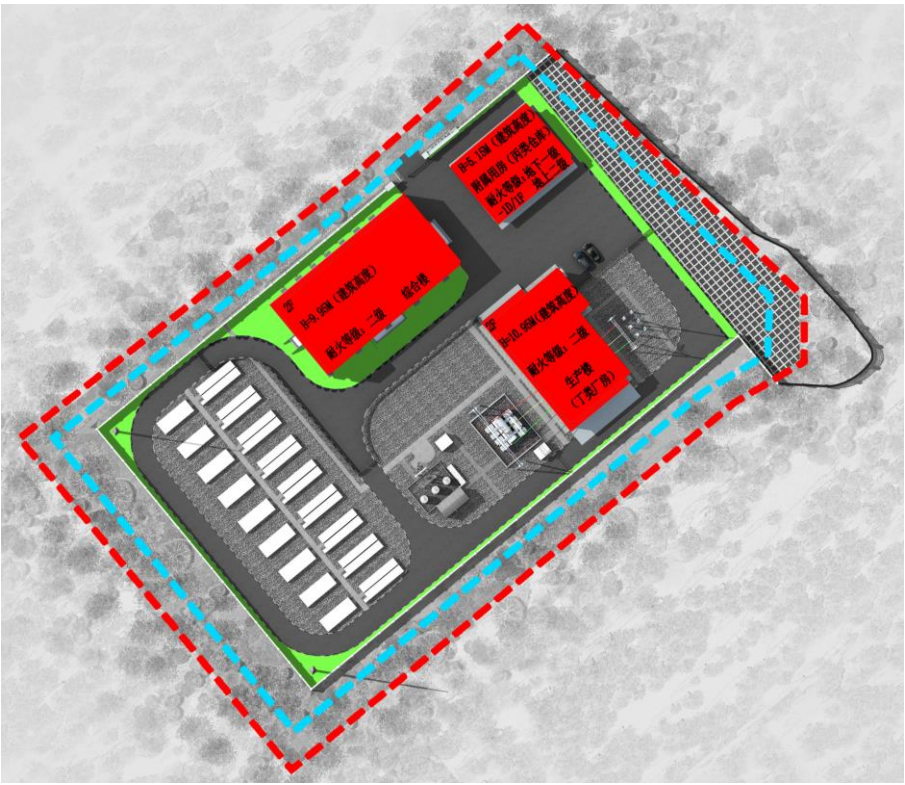


嵩明县自然资源局建设工程规划许可证批前公示

阿里塘光伏发电项目一期(110kV升压站)

总平面图



图例：新建建筑 绿化 用地红线 建筑控制线

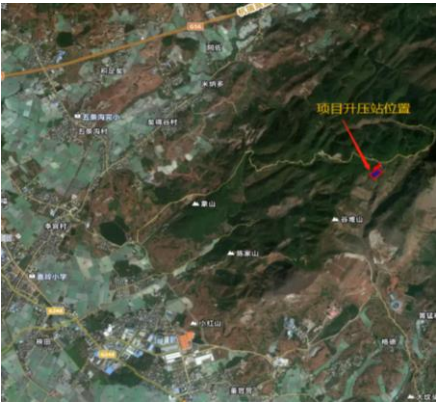
主要规划申报指标：

净用地面积：12094.23㎡，总建筑面积：2682.90㎡，计容建筑面积：2419.30㎡，地下建筑面积：263.60㎡，容积率：0.2，绿地率：3.41%，建筑系数：15.52%，建筑最高高度：10.95米，机动车车位：2个，非机动车位：0个。

项目简介：

项目位于云南省昆明市嵩明县小街镇李官村委会，拟规划建设综合楼、附属用房、生产楼，110kV配电装置、主变压器、SVG、储能装置等。项目规划设计方案于嵩明县2026年第一次规储委会审议通过。

区位图：



现状图



效果图



综合楼透视图



附属用房透视图



生产楼透视图



项目性质：公用设施用地

申报类别：建设工程规划许可证

申报单位：嵩明熙昆新能源有限公司

公示时间：2026年2月9日至2026年2月24日

公示地点：嵩明县人民政府网站、嵩明自然资源局公示栏、项目现场。

备注：本公示详细内容可向嵩明县自然资源局查询。对本公示有异议，请在公示期内以书面的形式将意见和建议反馈至嵩明县自然资源局，联系电话0871-67919226。