

《昆明市嵩明县职教新城 嵩明大学城单元D-01-02号地块控制性详细规划 维护》方案公示

公示说明：《昆明市嵩明县职教新城嵩明大学城单元D-01-02号地块控制性详细规划维护》方案经嵩明县自然资源局局长办公会审议通过，现按相关规定进行公示。

公示途径：嵩明县人民政府网站、嵩明职教新城管理委员会公示栏

公示时间：2025年11月18日-2025年11月24日（7个日历天）

意见反馈：本公示详细内容可向嵩明职教新城管理委员会查询。对本公示内容有异议的，请在公示期内以书面的形式将意见和建议反馈至嵩明职教新城管理委员会，联系电话0871-67975129。

规划简介

区位图

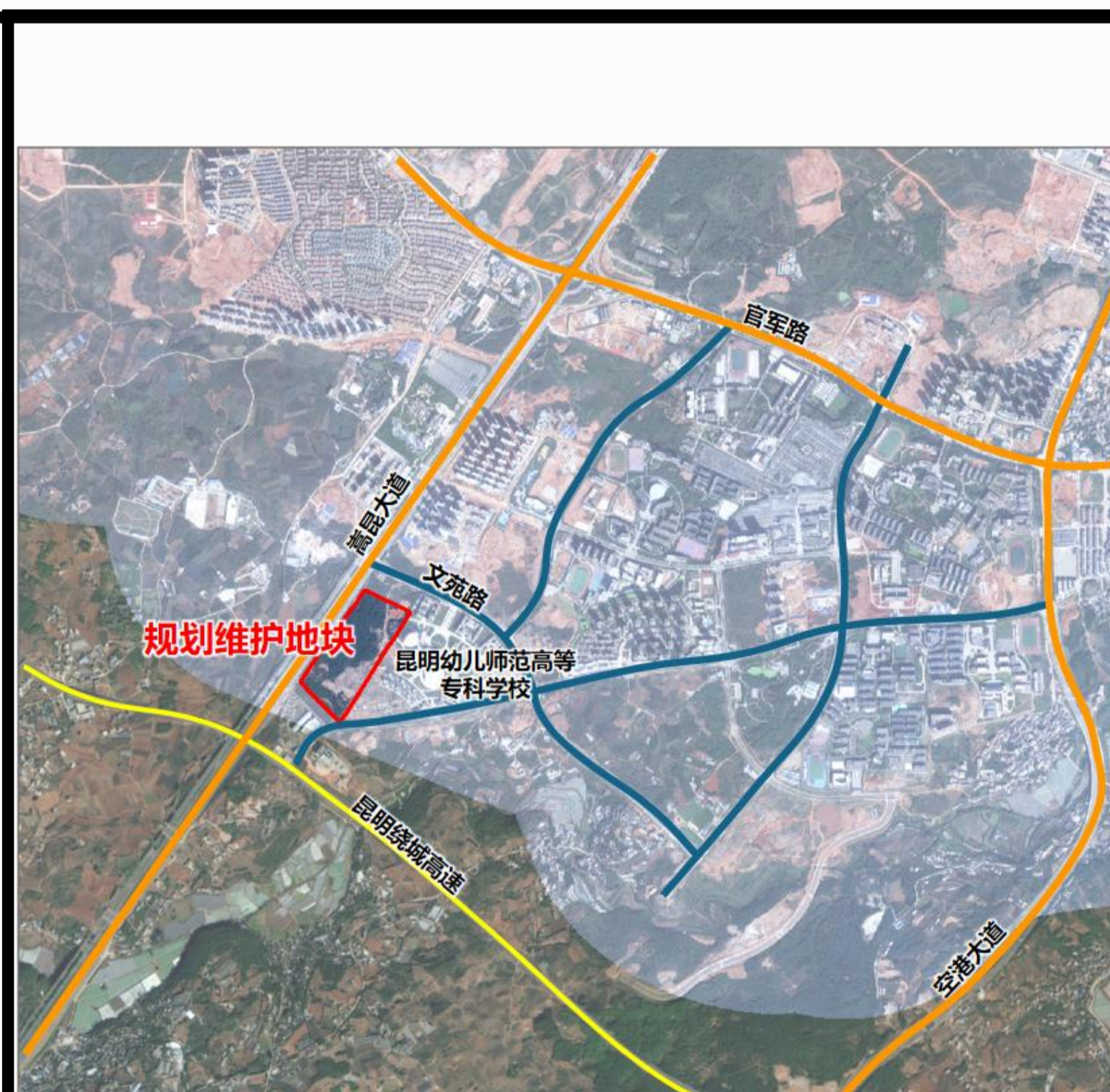
一、规划修改范围

此次规划维护地块为嵩明大学城单元D-01-02地块，位于嵩明职教新城大学城片区嵩昆大道与文汇路交叉口东南侧，昆明幼儿师范高等专科学校西侧，用地面积163340平方米（约245亩），地块位于《嵩明职教新城大学城片区控制性详细规划修改》规划范围的D-01-02号地块，该控规于2024年6月26日经嵩明县人民政府批复开始实施。D-01-02号地块规划用地性质为070102二类居住用地/0901商业用地，容积率： $0 < R \leq 2.5$ ，绿地率： $\geq 35\%$ ，建筑密度 $\leq 30\%$ ，建筑高度： ≤ 60 米。

二、控规维护原因及依据

《昆明幼儿师范高等专科学校办学条件达标工程建设项目选址方案》经嵩明县国土空间规划和土地储备委员会2025年第二十次会议审议通过，依据《昆明幼儿师范高等专科学校办学条件达标工程建设项目投资协议》，为进一步支持昆明幼儿师范高等专科学校达标创建，推动职业教育提质增效，拟选址D-01-02号地块建设“昆明幼儿师范高等专科学校办学条件达标工程建设项目”。为保障项目顺利落地推进建设，以规划引领项目高质量发展，进一步强化大学城片区职业教育的功能定位，参照《昆明市详细规划管理规定》等文件精神，维护内容具体如下：将D-01-02号地块规划用地性质调整为080401—高等教育用地，用地面积163340m²（约245亩），容积率： $0 < R \leq 1.5$ ，绿地率： $\geq 35\%$ ，建筑密度 $\leq 30\%$ ，建筑高度： ≤ 60 米，机动车位及非机动车位配建要求：按照“昆明市城乡规划管理技术规定”执行，满足学校高质量发展用地需求。

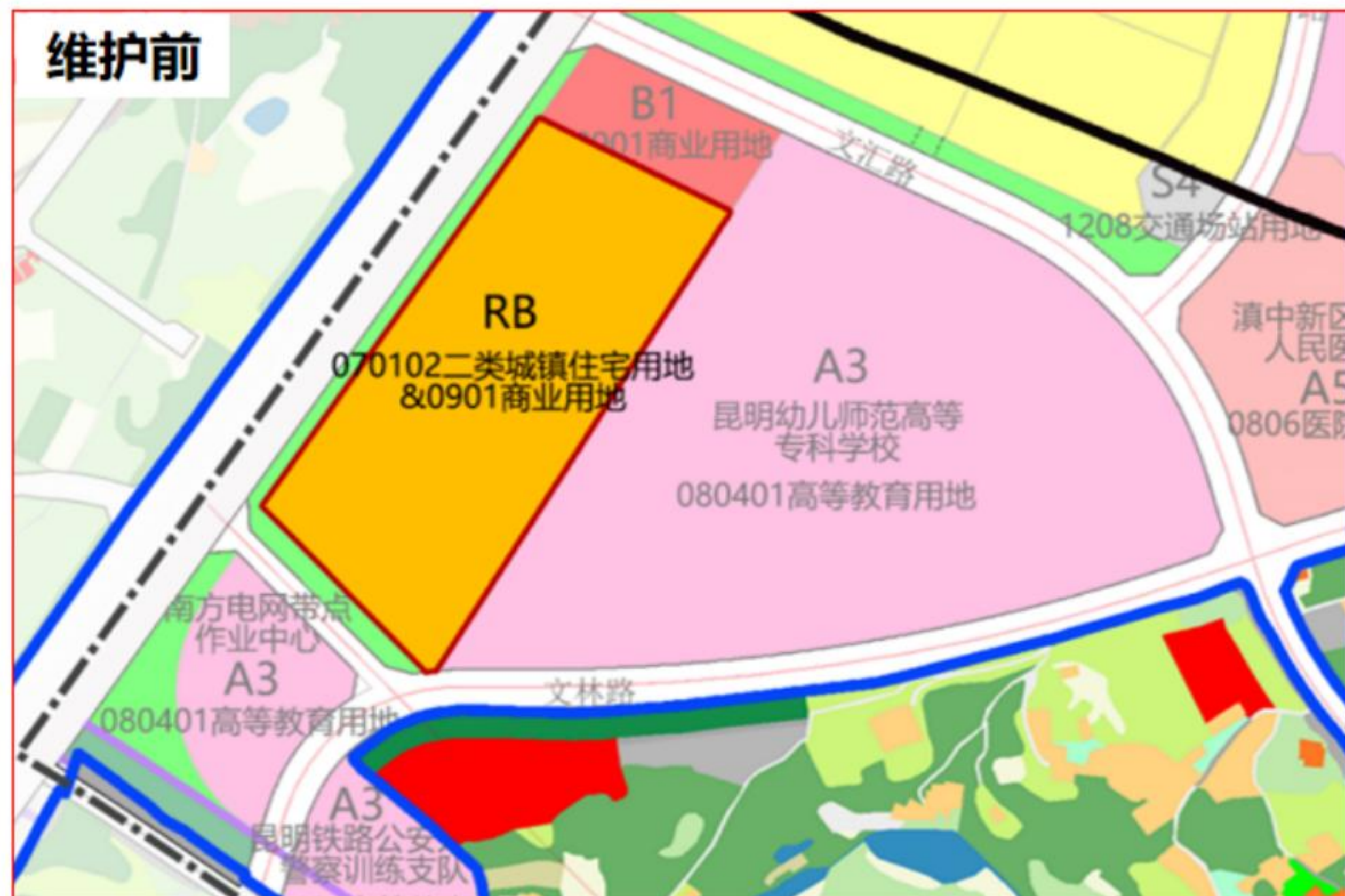
此次控规维护属于经营性用地调整为公益性用地，以上维护修改不涉及片区公共设施、公园绿地减少、不涉及四线内容调整，增加了高等教育用地，减少了商住混合用地。



控规修改前后对比图

现行控规：

维护调整后控规：



	维护前	维护后
用地面积	163340m ²	163340m ²
用地性质	070102二类居住用地/0901商业用地	080401高等教育用地
容积率	$0 < R \leq 2.5$	$0 < R \leq 1.5$
绿地率	$\geq 35\%$	$\geq 35\%$
建筑密度	$\leq 30\%$	$\leq 30\%$
建筑高度	≤ 60 米	≤ 60 米

维护调整前地块图则：

维护调整后地块图则：

