

# 嵩明县自然资源局建设工程规划许可证批前公示

## 昆明文理学院杨林校区学生服务中心建设项目

总平面图：



图例：新建建筑 绿化 一期用地红线 二期用地红线

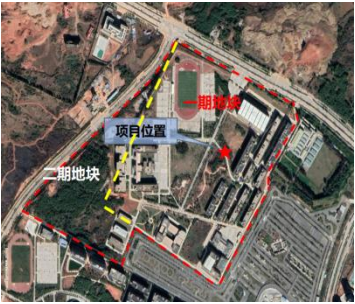
### 主要规划申报指标：

学生服务中心项目净用地面积：1619.92 m<sup>2</sup>，总建筑面积：1347.56 m<sup>2</sup>，  
地上建筑面积：1347.56 m<sup>2</sup>，地下建筑面积：0 m<sup>2</sup>，容积率：0.83，  
建筑密度：33.44%，绿地率：51.89%，建筑高度：12.9 米。  
一期容积率：1.02，建筑密度：25.34%，绿地率：40.02%

### 项目简介：

学生服务中心建设项目位于昆明文理学院杨林校区一期地块，临近已建学生宿舍区。项目总建筑面积1347.56m<sup>2</sup>，建设内容包含1栋学生服务中心及绿化等附属设施。主要功能为心理咨询中心，就业指导室、生涯规划室，自习室等。项目规划设计方案已于嵩明县国土空间规划和土地储备委员会2024年第八次会议审议通过。

### 区位图：



现状图



整体鸟瞰效果图



学生服务中心效果图



项目性质：080401--高等教育用地

申报单位：昆明文理学院

公示地点：嵩明县人民政府网站、嵩明职教新城管理委员会公示栏、项目现场。

备 注：本公示详细内容可向嵩明县自然资源局查询。对本公示有异议，请在公示期内以书面的形式将意见和建议反馈至嵩明县自然资源局，联系电话0871-67919226。

申报类别：建设工程规划许可证

公示时间：2025年5月7日至2025年5月15日



# 嵩明县自然资源局建设工程规划许可证批前公示

## 昆明文理学院杨林校区学生服务中心建设项目

鸟瞰效果图



夜景鸟瞰效果图



单体效果图



项目性质：080401--高等教育用地

申报类别：建设工程规划许可证

申报单位：昆明文理学院

公示时间：2025年5月7日至2025年5月15日

公示地点：嵩明县人民政府网站、嵩明职教新城管理委员会公示栏、项目现场。

备注：本公示详细内容可向嵩明县自然资源局查询。对本公示有异议，请在公示期内以书面的形式将意见和建议反馈至嵩明县自然资源局，联系电话0871-67919226。